



SmartAgroHub, ένα κέντρο ικανοτήτων στην ευφυή αγροτική παραγωγή

*Θωμάς Μπαρτζάνας, Καθηγητής
Γεωπονικού Πανεπιστημίου Αθηνών
Πρόεδρος ΔΣ SmartAgroHub A.E*

*Έλενα Κούκουνα
Υπεύθυνη υπηρεσιών ανάλυσης αειφορίας,
SmartAgroHub A.E*



ΠΕΡΙΦΕΡΕΙΑ
ΔΥΤΙΚΗΣ
ΕΛΛΑΔΑΣ
χεράτη αντιθέσεις!



ΣΥΝΔΕΣΜΟΣ ΕΛΛΗΝΙΚΩΝ ΒΙΟΜΗΧΑΝΙΩΝ ΤΡΟΦΙΜΩΝ



Ποιοι είμαστε



ΓΕΩΠΟΝΙΚΟ ΠΑΝΕΠΙΣΤΗΜΙΟ ΑΘΗΝΩΝ
AGRICULTURAL UNIVERSITY OF ATHENS



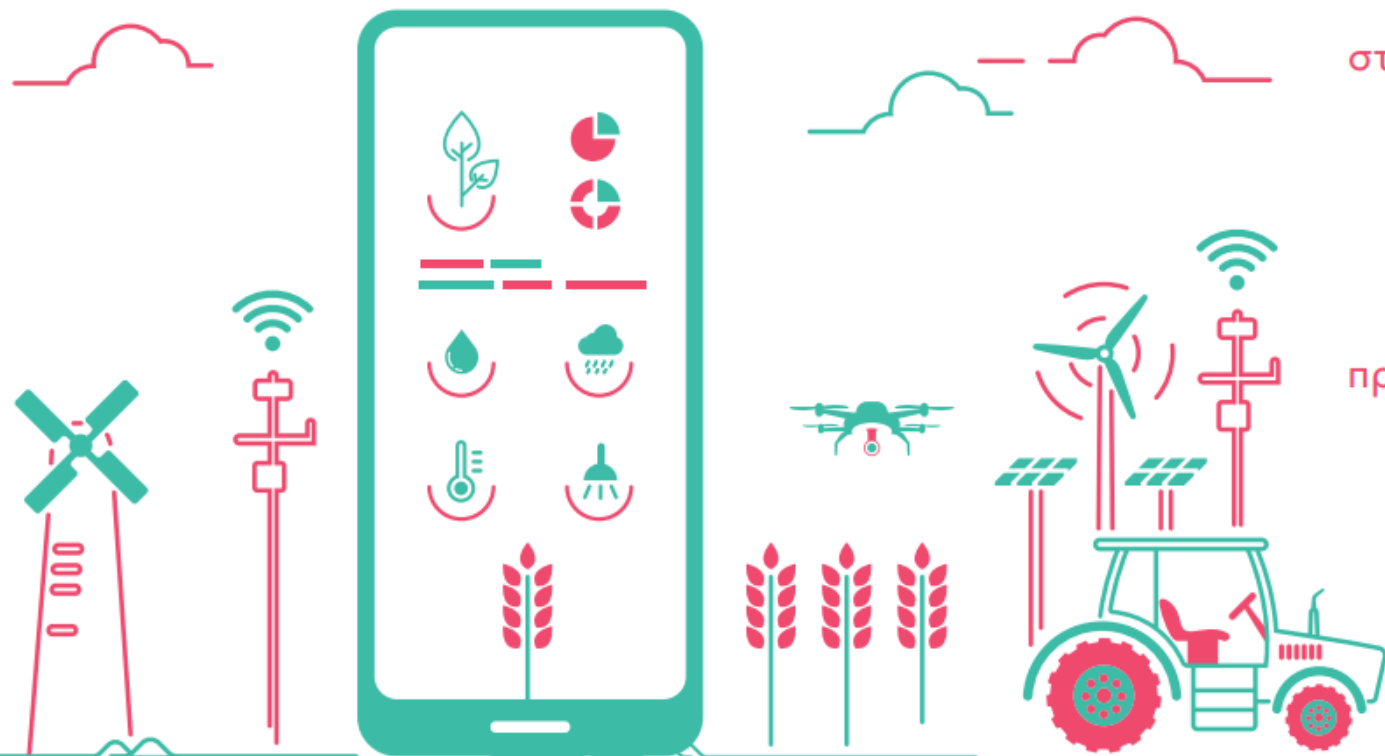


Το καινοτόμο Κέντρο Ικανοτήτων στην ευφυή γεωργία

Η εταιρεία Smart Agro Hub, ένα κέντρο ικανοτήτων στον τομέα της ευφυούς γεωργίας, αποτελεί μια νέα, φιλόδοξη και δυναμική πρωτοβουλία του Γεωπονικού Πανεπιστημίου Αθηνών μαζί με καινοτόμες Ελληνικές εταιρείες αγροτεχνολογίας, εφοδιαστικής αλυσίδας, κυκλικής οικονομίας, ενέργειας και ψηφιακής τεχνολογίας.

Το όραμά μας

Όραμα του κέντρου ικανοτήτων είναι να διαδραματίσει καθοριστικό ρόλο στη μετάβαση της ελληνικής γεωργίας στη νέα ψηφιακή εποχή και στη δημιουργία νέων επιχειρηματικών ευκαιριών στο χώρο της αγροδιατροφής και της αγροκαλλιέργειας. Επιχειρεί κάτι πρωτοποριακό στην ελληνική γεωργία. Οικοδομεί γέφυρες μεταξύ των εταιρειών αγροτεχνολογίας, αγροεφοδίων και γεωπονικών υπηρεσιών με τον ακαδημαϊκό και ερευνητικό κόσμο με γνώμονα την ψηφιακή γεωργία.

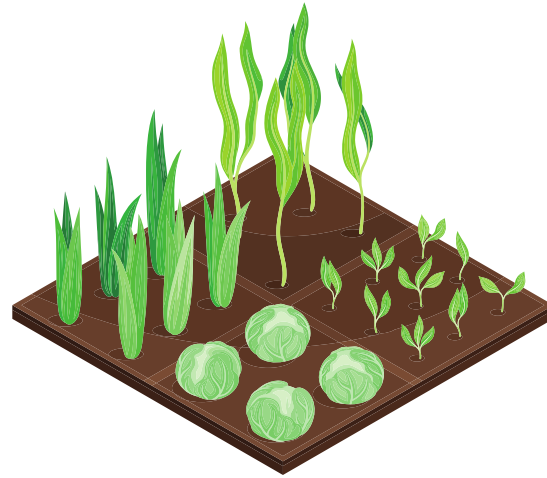


Οι στρατηγικοί μας πυλώνες

Έξυπνη γεωργία



Γεωργικός πειραματισμός



Ανάλυση βιωσιμότητας



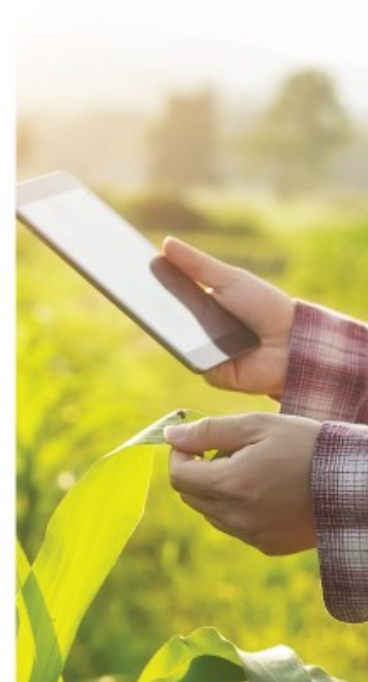
Agrotech incubator



Εξωτερική χρηματοδότηση



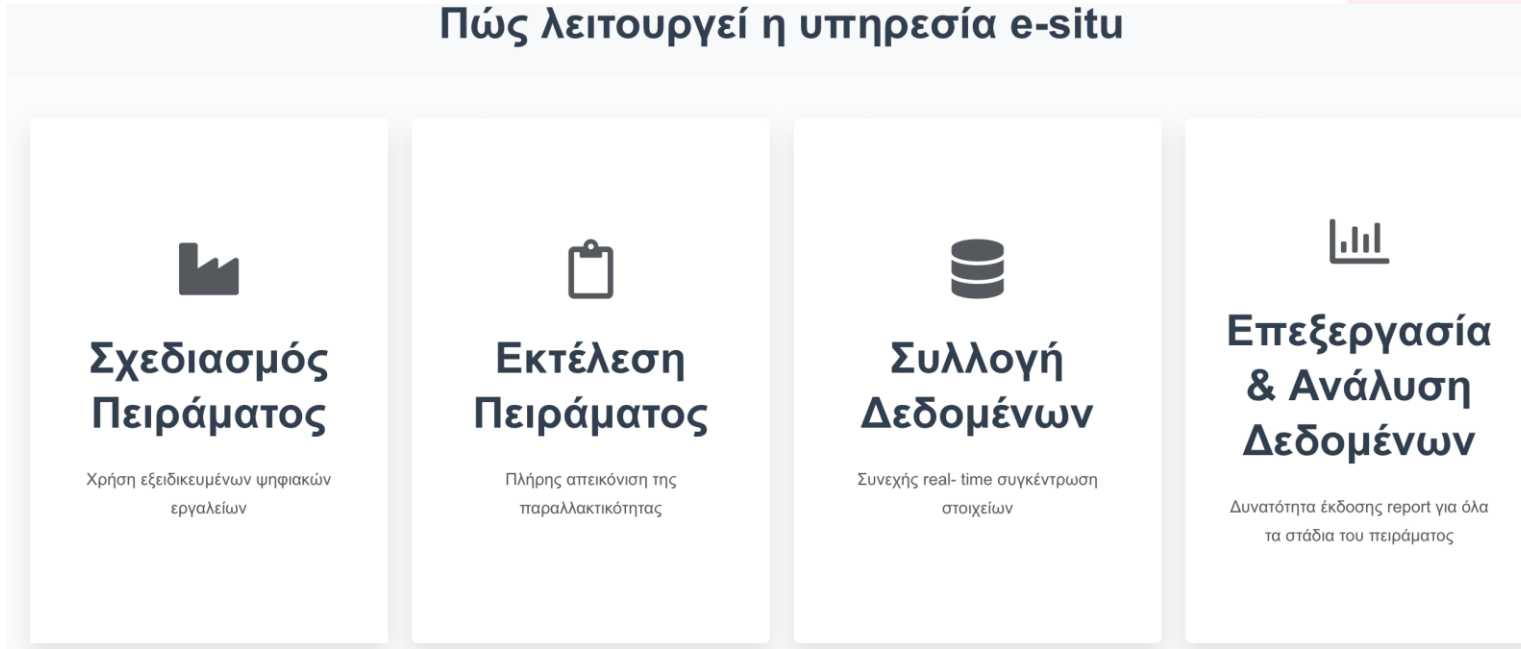
- Ανάπτυξη μιας ολοκληρωμένης τεχνολογικής πλατφόρμας για την έξυπνη γεωργία (σύνδεση εφαρμογών έξυπνης γεωργίας)
- Υπηρεσίες για την ανάπτυξη αλγοριθμικών μοντέλων για την ευφυή γεωργία (digital twins/crop simulation models, DSS modelling as a service, virtual and remote experimental fields)



Υπηρεσίες γεωργικού πειραματισμού

- ✓ Μια καινοτόμος υπηρεσία για το σχεδιασμό και την υλοποίηση εξειδικευμένων επιτόπιων πειραμάτων με τη χρήση σύγχρονων εξοπλισμού και τεχνολογιών, συστημάτων γεωργίας ακριβείας, τηλεπισκόπησης, αισθητήρων εδάφους και μετεωρολογικών δεδομένων.
- ✓ Μεγάλος όγκος δεδομένων σε πραγματικό χρόνο παράγεται από ένα αυτοματοποιημένο σύστημα αισθητήρων, επιτρέποντας την εξ αποστάσεως επιθεώρηση και διαχείριση του εν εξελίξει δοκιμαστικού έργου πεδίου.

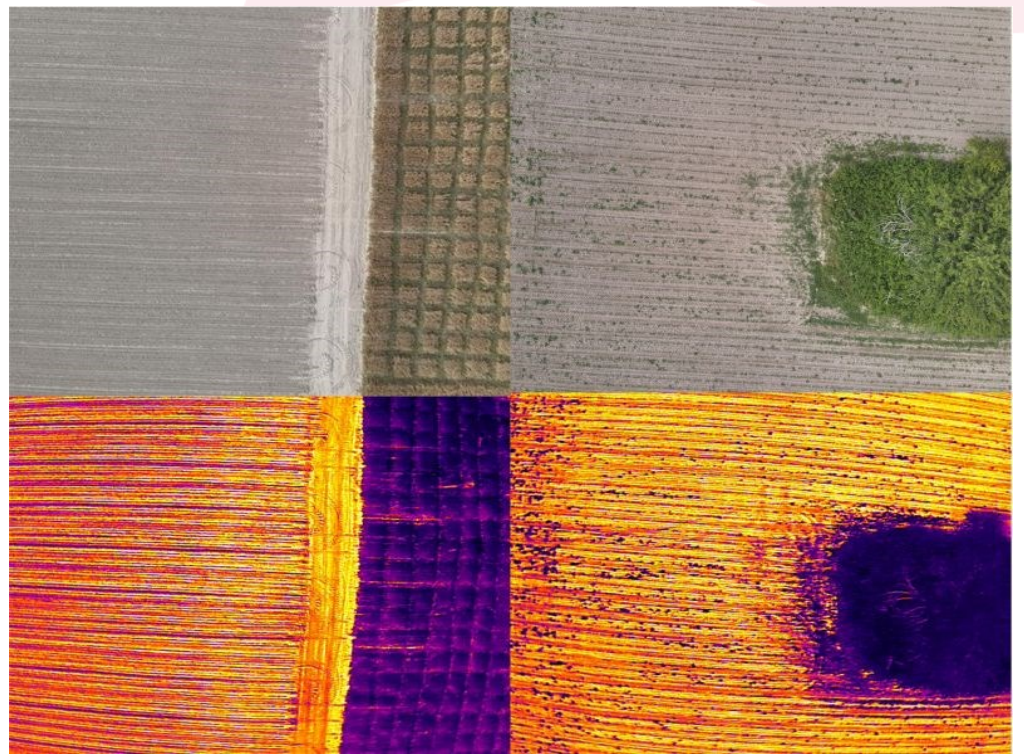
Πώς λειτουργεί η υπηρεσία e-situ



Μέσω των υπηρεσιών e-situ είναι δυνατό να υλοποιηθούν πειράματα που αφορούν τους εξής τομείς:

- ✓ Λογισμικά Ευφυούς Γεωργίας (ανάπτυξη, προσαρμογή αλγοριθμικών μοντέλων εχθρών & ασθενειών)
- ✓ Άρδευση καλλιεργειών (ανάπτυξη νέων μοντέλων, δοκιμή αρδευτικών στρατηγικών)
- ✓ Λίπανση & Θρέψη καλλιεργειών (επίδραση στην απόδοση καλλιεργειών, σύγκριση προϊόντων)
- ✓ Φυτοπροστασία (έγκριση φυτοφαρμάκων, ελάχιστη αποτελεσματική δόση)
- ✓ Πολλαπλασιαστικό Υλικό (δημιουργία νέων ποικιλιών, συγκριτικά πειράματα)
- ✓ ΣμηΕΑ (δοκιμές αξιοποίησης drones στην αγροτική παραγωγή)

Υπηρεσίες γεωργικού πειραματισμού



Υπηρεσίες γεωργικού πειραματισμού



Υπηρεσίες εκτίμησης βιωσιμότητας



ΣΤΟΧΕΥΜΕΝΟ PORTFOLIO ΥΠΗΡΕΣΙΩΝ LCA



Εταιρικό LCA
σε επίπεδο
προϊόντος



Εταιρικό LCA
σε καινοτόμο
προϊόν



Συγκριτικές
μελέτες LCA



Εξατομικευμένα
εταιρικά συστήματα
παρακολούθησης ρύπων



LCA από
το χωράφι
στο πιάτο



Tailor-Made
υπηρεσίες
και έρευνα



Ανάλυση
περιβαλλοντικών
τάσεων

Υπηρεσίες εκτίμησης βιωσιμότητας

- ✓ Συμβουλευτικές υπηρεσίες βιωσιμότητας με βάση τη μεθοδολογία Αξιολόγησης Κύκλου Ζωής (LCA), μια αναλυτική προσέγγιση που λαμβάνει υπόψη όλα τα στάδια του κύκλου ζωής ενός προϊόντος και τις περιβαλλοντικές επιπτώσεις του (από την εξόρυξη των πρώτων υλών και την επεξεργασία μέχρι τη χρήση και τη διάθεσή του), με την χρήση εξειδικευμένου λογισμικού και βάσεων δεδομένων, πρωτογενών δεδομένων αλλά και με βάση επιστημονική μεθοδολογία
- ✓ Παρέχει τη χαρτογράφηση της αλυσίδας αξίας ενός προϊόντος, την εκτίμηση των περιβαλλοντικών του επιπτώσεων και τη βελτιστοποίησή του με ποσοτικό και βιώσιμο τρόπο.
- ✓ Χρησιμοποιείται από κορυφαίες εταιρείες τροφίμων παγκοσμίως για την ανάπτυξη της στρατηγικής τους για τη βιωσιμότητα



NEW

Smart Agro Lab - Incubator for Startups

- Η θερμοκοιτίδα λειτουργεί με την υποστήριξη του SmartAgroHub για τη δημιουργία και την επώαση νέων εταιρειών.
- Το KI SAH μπορεί να συνεργαστεί για την αξιοποίηση των λύσεων που θα αναπτύξουν αυτές οι νέες επιχειρήσεις
- Κλάδοι εστίασης:
 - ✓ Γεωργία, Υδατοκαλλιέργεια / Γαλάζια ανάπτυξη, τομέας τροφίμων
 - ✓ Πολιτισμός - Τουρισμός (γύρω από τον αγροδιατροφικό τομέα)
 - ✓ Τεχνολογίες πληροφορικής & επικοινωνιών και ενεργειακές εφαρμογές.



ΕΚΠΑΙΔΕΥΣΗ & ΚΑΘΟΔΗΓΗΣΗ

Το πρόγραμμα της πρακτικής επιχειρησιακής ανάπτυξης πραγματοποιείται σε συνεργασία με έμπειρους επαγγελματίες, που μεταξύ άλλων θα εξοικειώσουν τις συμμετέχουσες ομάδες με τις επαγγελματικές πρακτικές και θα τις βοηθήσουν να θέσουν σωστούς στόχους & να επιδείξουν τους βέλτιστους τρόπους δράσης

ΣΥΝΕΡΓΑΣΙΑ ΜΕ SMART AGRO HUB

Δυνητική συνεργασία με το Smart Agro Hub ή/και με τις εταιρίες που συμμετέχουν στο μετοχικό σχήμα για την περαιτέρω ανάπτυξη και πώληση των προϊόντων και υπηρεσιών τους

ΔΙΚΤΥΩΣΗ

Η ανάπτυξη εξωστρεφούς προσανατολισμού των φιλοξενούμενων ομάδων, εντός και εκτός Ελλάδος, και η επαφή και διάδραση με έμπειρους επαγγελματίες, θα καθορίσει σε μεγάλο βαθμό και τη δυνατότητα ανάπτυξής τους.

Εν εξέλιξη ευρωπαϊκά προγράμματα



WATSON: A holistic frameWork with Anticounterfeit and inTelligence-based technologieS that will assist food chain stakehOlders in rapidly identifying and preveNting the spread of fraudulent practices.



TRUSTFOOD: Advanced Digital Skills on Blockchain for Trusted Food Supply Chains



EXCEL4MED: Excellence hub in green technologies: Introducing innovation ecosystems in the Mediterranean food value chain



Νέα ευρωπαϊκά προγράμματα (*Under Grant Agreement Preparation*)

- ✓ **FoodGuard**: Microbiome applications and technological hubs as solutions to minimize food loss and waste
- ✓ **SOSFood**: Sustainability Optimization for Secure Food Systems
- ✓ **NextGenBioPest**: Next Generation Biopesticides for the control of the most “difficult-to-manage” pests and pathogens in fruits and vegetables
- ✓ **TALLHEDA**: Transforming access to excellence with successful alliances of Higher Education in digital agriculture
- ✓ **Prover**: Promoting Vertical farming in Western Balkan through strengthening the linkages between business sector and VET provider
- ✓ **Know4Farm**: Knowledge and Professional Skill Development on Precision Agricultural Technologies for Sustainable Agriculture and Green Environment



📄 [https:// smartagrohub.gr/en/](https://smartagrohub.gr/en/)



📄 E-mail: info@smartagrohub.gr

